



 INFINITY ZMAINTENANCE

 ZUCCHETTI



CONDIVIDERE
ORGANIZZARE
ANALIZZARE
DATI

LA SOLUZIONE DEDICATA AI PROCESSI TECNICI E MANUTENTIVI



ZMAINTENANCE
LA SOLUZIONE
CHE RENDE I DATI
TECNICI, MANUTENTIVI
ED ENERGETICI
ACCESSIBILI
ED UTILIZZABILI.

Per gestire e programmare tutte le attività tecniche di conduzione e manutenzione degli asset e per monitorare e analizzare i consumi energetici di impianti industriali, edifici, e infrastrutture in genere, le aziende hanno oggi a disposizione ZMaintenance: un software di manutenzione facile e intuitivo che, grazie alla sua interfaccia personalizzabile secondo le esigenze del cliente, è in grado di garantire il controllo economico e tecnico delle attività manutentive e dei processi energetici.



ASSET FACILITY MANAGEMENT

Totale controllo delle attività tecnico manutentive



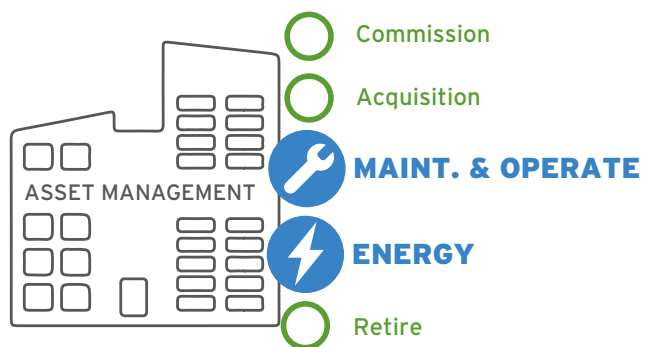
ZMaintenance è il software di facile e intuitivo utilizzo per gestire e pianificare tutte le attività tecniche di manutenzione e conduzione degli asset.

Permette di gestire e aggiornare le anagrafiche di impianti industriali, di edifici, e del patrimonio mobiliare e immobiliare in genere, cen-

tralizzando così tutte le richieste di intervento e gli ordini di lavoro, monitorando i costi energetici (attraverso l'integrazione nativa con ZEnergy) e garantendo quindi il controllo economico e tecnico delle attività manutentive.

ZMaintenance è un software **web based**, in grado di ottimizzare l'efficacia e l'efficienza della gestione tecnica e di assicurare il controllo appropriato, sicuro ed economico del patrimonio (macchine, impianti,

immobili). E' la piattaforma capace di gestire tutte le attività svolte internamente, quelle affidate a terzi e quelle per conto di terzi, verificando l'andamento del servizio, tramite il calcolo di indicatori prestazionali dell'attività tecnica. Inoltre, ZMaintenance è uno strumento estremamente sicuro ed affidabile grazie all'impiego di procedure atte a tutelare l'integrità dei dati e a garantire l'accesso sicuro alle informazioni.





ASSET LIFECYCLE



FUNZIONALITA'

strumento facile da usare e personalizzabile.



TUTTE LE ATTIVITÀ IN
UN UNICO SOFTWARE:
PER IL CONTROLLO
TOTALE DELLE
ATTIVITÀ TECNICHE
DI MANUTENZIONE
E DEGLI ASSET
STRATEGICI AZIENDALI

ZMaintenance è uno strumento customizzabile, capace di adattarsi alle esigenze degli utenti e completo, in grado di gestire funzionalmente l'intero ciclo delle attività tecnico/manutentive grazie **all'analiticità delle informazioni** che è possibile archiviare e **all'ampiezza della struttura del database** che le può accogliere; è inoltre in grado di produrre report e KPI fondamentali per il monitoraggio delle performance e il rispetto dei principi sanciti dalla normativa.

Per la registrazione delle informazioni sono disponibili tecnologie di supporto come touch screen, lettori badge, lettori di codice a barre, RFID, palmari, tablet pc, smartphones, etc., che possono semplificare l'operato dei tecnici limitando l'attività di consuntivazione e di data entry manuale.

Le funzionalità di ZMaintenance coprono l'intera gamma delle esigenze correnti e future del Cliente, caratterizzandosi come sistema informativo di manutenzione completo che consente:

- **la gestione tecnica di qualsiasi tipologia di asset** (impianti industriali, immobili, flotte di veicoli, apparecchiature elettromedicali, etc.) attraverso configurazioni e moduli specifici;
- **il controllo dell'intero processo di manutenzione** e il monitoraggio delle performance;
- **una migliore programmazione strategica e operativa** grazie alla maggiore conoscenza dei propri asset;
- **il miglioramento/controllo del costo** del ciclo di vita dei beni;
- **l'ottimizzazione delle attività del personale** e, attraverso la formazione continua e la diffusione degli standard, una migliore gestione dei processi;
- **il supporto al change management;**
- **l'ausilio per la gestione della sicurezza** all'interno di strutture e organizzazioni;
- **la gestione e controllo dei terzi gestori** se l'asset è di proprietà o la gestione dei beni affidati da parte dei committenti se l'utente è un provider di manutenzione;
- **la gestione** di strutture multi azienda, multi stabilimento, multi commessa.



**ANAGRAFE
MANUTENTIVA**



**GESTIONE
MANUTENTIVA**



**DOCUMENT
MANAGEMENT**



**GESTIONE
CONTRATTI**



SUPPLY CHAIN



**MAGAZZINO
MATERIALI**



**GESTIONE
SICUREZZA**



GESTIONE SPAZI



**CARICHI
DI LAVORO**



GEOLOCALIZZAZIONE



MODULI

ZMaintenance è un software modulare e altamente scalabile. I suoi moduli consentono di gestire tutte le funzionalità utili al controllo totale delle attività tecnico manutentive e degli asset strategici aziendali in differenti contesti operativi. Dispone infatti di configurazioni e moduli dedicati che rendono il prodotto adatto alle differenti situazioni operative (industria, gestione flotte, edifici, ospedali, provider di manutenzione, etc.).



MODULI CORE

Anagrafiche (BS): consente, attraverso configurazioni dedicate, di definire tutte le anagrafiche degli asset strategici aziendali, quali impianti industriali, flotte di veicoli, pipeline, edifici con qualsiasi destinazione d'uso (unità immobiliari, relativo involucro edilizio ed elementi strutturali, stanze, infissi, etc...) e relativi impianti tecnologici al servizio degli stessi. Attraverso BS è possibile avere accesso a tutte le informazioni di tipo tecnico, manutentivo, energetico, amministrativo e contabile.

Manutenzione (PM): permette di gestire gli interventi di manutenzione correttiva e preventiva, ottimizzandone la programmazione e l'esecuzione in termini di efficienza ed efficacia. E' possibile definire un piano di manutenzione legato all'asset gestito o al suo componente, gestire uno scadenziario di manutenzione programmata o ispettiva, emettere le richieste di intervento, registrare gli ordini di lavoro, monitorare i tempi di intervento e gli stati di avanzamento delle attività.

Notifica e invio di messaggi (MS): consente l'invio di notifiche automatiche via email al verificarsi di determinati eventi all'interno del processo manutentivo, per consentire l'aggiornamento anche via mail degli utenti sullo stato di avanzamento del processo tecnico.

Document Management (DC): consente l'archiviazione, classificazione, protocollazione, condivisione di documenti collegati al processo tecnico e manutentivo e alla conduzione e gestione degli asset. Fun-



zionalità avanzate permettono la compattazione e criptazione dei file oltre a procedure di indicizzazione e riconoscimento OCR dei file per ricerche full text dei documenti

Gestione Contratti (CO): permette di gestire le attività di manutenzione affidate a terzi e di monitorare i contratti attivi di manutenzione stipulati con i committenti, gestendo lo stato di avanzamento del contratto, generando scadenze di manutenzione, emettendo preventivi delle attività, monitorando tutte le voci di costo.

MODULI ADVANCED

Funzionalità evolute
per la gestione dei tuoi asset.

Approvvigionamenti (AP): copre funzionalmente tutto il flusso della supply chain tecnica, dall'emissione della richiesta di approvvigionamento di materiali o prestazioni, sino al ricevimento materiale e all'evasione della prestazione.

Attraverso AP vengono sia inviati gli ordini alle aziende che a vario titolo operano servizi manutentivi presso gli asset, sia integrate le informazioni gestite dal sistema amministrativo e contabile con il quale ZMaintenance si può interfacciare.

Magazzino Materiali (MM): consente di gestire il magazzino ricambi, consumabili e materiali in genere.

MM può gestire più magazzini e locazioni anche attraverso l'impiego di sistemi automatici per il carico e scarico di magazzino (Barcode, tag RFID).

Import/Export (XC): permette di integrarsi con altri applicativi e sistemi software (gestionale, building automation, software esterni, ecc.).

XC permette di definire parametricamente la struttura dei file e dei campi che devono essere importati ed esportati e consente il dialogo e la sincronizzazione tra ZMaintenance e le altre applicazioni esterne.

Carichi di lavoro (CA): permette di gestire i carichi di lavoro della manodopera interna del reparto di manutenzione e di quella esterna, nonché di pianificare e organizzare con maggiore precisione le attività di manutenzione.

ZEnergy Integration (ZE): attraverso l'attivazione del menu di ZEnergy, all'interno dello stessa interfaccia si può accedere direttamente a tutte le funzioni di analisi e monitoraggio dei consumi di energia ma non solo (gas, acqua, etc.) dell'asset gestito e dei suoi componenti, analizzare i trend di consumo, verificare i parametri ambientali dell'asset in oggetto (temperature, presenza di CO2, ecc....).

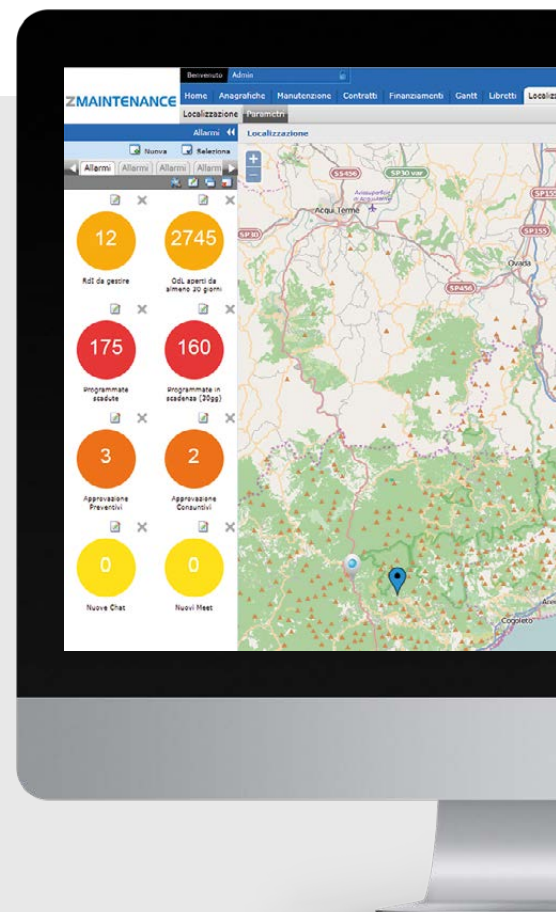
Documenti di Trasporto (DDT): lo strumento che consente di storicizzare le bolle/documenti di trasporto con cui vengono movimentati gli asset gestiti su ZMaintenance.

MODULI

MODULI MOBILE

La manutenzione sul palmo di una mano

La Mobile Suite (MO) di ZMaintenance: permette una gestione dinamica e informatizzata della fase di censimento degli impianti, delle loro componenti e degli asset in genere, la gestione di tutte le attività di manutenzione correttiva e programmata. Tutto ciò in mobilità attraverso l'impiego di dispositivi portatili quali smartphone e tablet. Nel tempo ZMaintenance si è arricchito di numerose APP che permettono agli utenti di svolgere le azioni di imputazione dei dati, di controllo del processo, e di gestione vera e propria delle attività tecniche direttamente in mobilità. MO permette di risparmiare tempo nella gestione dei processi, di ridurre la carta circolante all'interno degli uffici tecnici e di diffondere in tempo reale le informazioni collegate alla gestione degli asset.

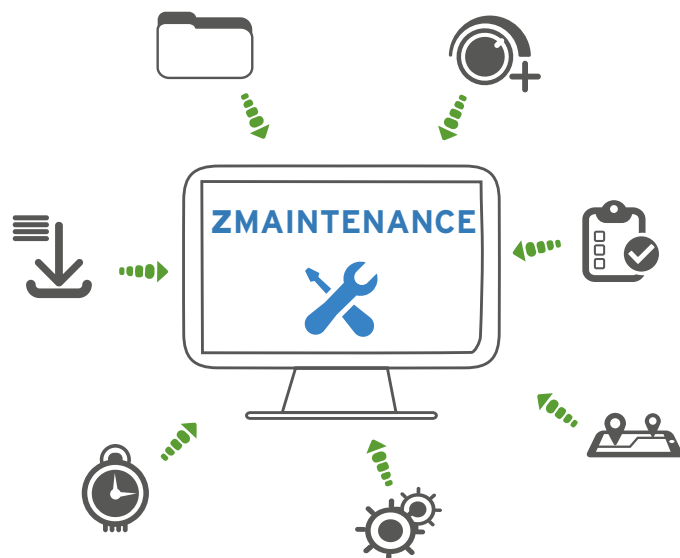


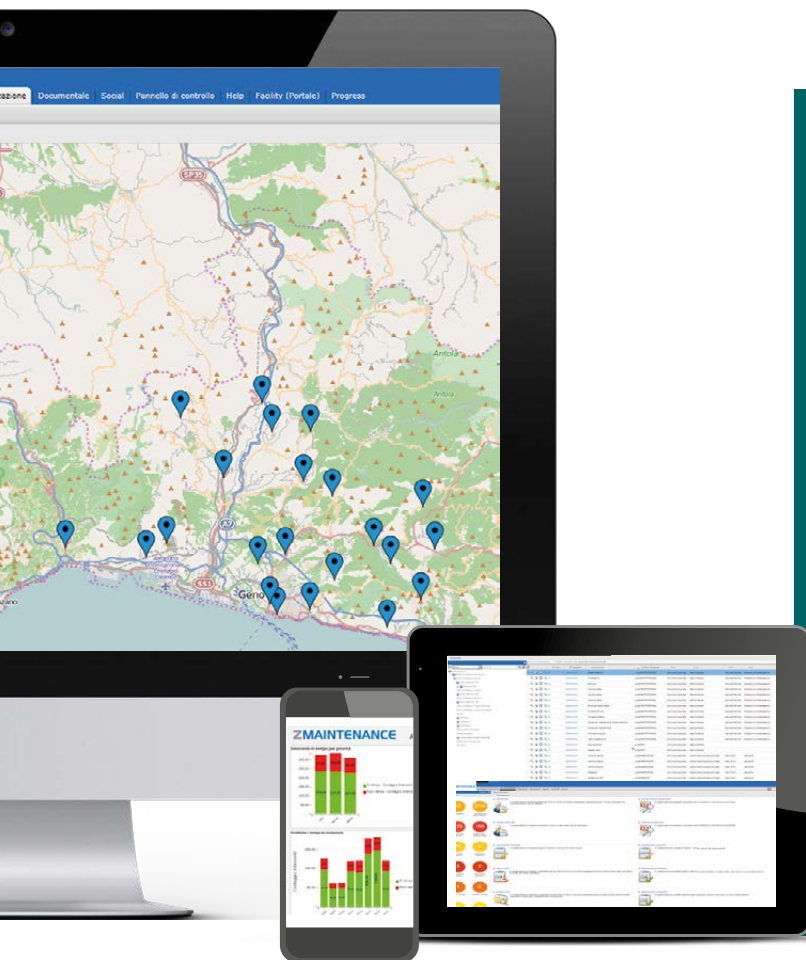
MODULI DEDICATED

Moduli dedicati a specifiche funzioni operative

ZMaintenance è una soluzione in continua evoluzione la cui crescita segue le esigenze delle installazioni e del mercato di riferimento.

Di seguito una descrizione di alcuni moduli, ciascuno dedicato a una specifica funzione operativa.





MODULI INTELLIGENCE

Soluzioni per migliorare la qualità del servizio, garantire la sicurezza nella gestione e nella conduzione degli asset ed ottimizzare i costi operativi.

ZMaintenance: dispone di un insieme di strumenti per la rappresentazione di indicatori, cruscotti, grafici necessari per la valutazione delle performance ottenute.

ZMaintenance permette ciò attraverso un tool di query e reporting integrato, la stampa di output in excel o attraverso l'impiego di specifiche funzionalità di **Maintenance Intelligence** che sfruttano un vero e proprio motore di business intelligence per creare un insieme di rappresentazioni dinamiche e correlate tra loro.

Intelligent Map (IM): permette di gestire tutte le cartografie delle strutture immobiliari e la documentazione collegata, acquisendo direttamente dal CAD le informazioni alfanumeriche in esso contenute e riferite agli oggetti strutturali e impiantistici presenti.

Collaudi (CD): dedicato al settore ospedaliero consente, attraverso l'uso di dispositivi portatili, di gestire in remoto il collaudo di singole apparecchiature elettromedicali, di sistemi di apparecchiature e di collaudi multipli. L'operatore può crea-

re l'oggetto, consuntivare le prove strumentali e in caso di esito positivo renderlo disponibile al servizio.

Lavorazioni (LV): partendo dalla definizione di un listino base di prestazioni (che possono essere a misura, a corpo o in economia), LV può gestire tutto il processo della lavorazione straordinaria e i relativi stati di avanzamento lavori anche per la loro contabilizzazione.

Libretti (LIB): consente la gestione completa sino all'aggiornamento delle stampe dei "Libretti di Impianto per la climatizzazione" e

il "Rapporto di efficienza energetica", come disciplinato dalla vigente normativa in materia nazionale e a livello regionale.

Permessi di Lavoro (PDL): particolarmente adatto per la gestione di impianti industriali, consente di fornire il documento legale che il prestatore del servizio (fornitore) deve sottoscrivere all'atto della presa in carico dell'impianto/macchinario su cui andrà ad effettuare l'intervento di manutenzione.

ZMAINTENANCE

A CHI SI RIVOLGE



INDUSTRIA (manifatturiera, alimentare, chimica e farmaceutica, di trasformazione) la quale deve gestire linee e impianti produttivi, sedi direzionali e macchinari. Ad essa servono soluzioni che consentano la gestione complessiva dell'asset produttivo, la pianificazione delle attività manutentive, la gestione della documentazione tecnica e il monitoraggio energetico al fine di ridurre sprechi e controllare costi.



PMI & RESIDENZIALE e chi gestisce l'edilizia residenziale pubblica e privata hanno la necessità di gestire tecnicamente i propri asset immobiliari, di dimostrare il rispetto delle normative specifiche in merito alla conduzione di impianti tecnologici, di monitorare i propri consumi e ridurre i costi di gestione confrontandosi con le best practices di settore comparando i dati ottenuti con operatori dello stesso settore.



SANITA' ovvero ospedali e cliniche (pubblici e privati) per cui è fondamentale la gestione dell'inventario immobiliare e impiantistico, la gestione tecnica ed energetica della struttura con particolare riferimento alla gestione delle apparecchiature elettromedicali e alle alte tecnologie. La gestione manutentiva - sempre più correlata a quella energetica - permette di aumentare l'affidabilità degli impianti e migliorare il servizio nei confronti dell'utente finale.



SOCIETÀ DI COSTRUZIONE che vogliono poter disporre di strumenti di supporto alla progettazione e alla gestione delle attività di conduzione degli immobili post consegna. Esse hanno la necessità di corredare le opere realizzate di strumenti informatici e informativi che conferiscano valore aggiunto a quanto proposto sul mercato e che siano volti all'ottimizzazione della gestione tecnico manutentiva per rendere più efficiente il proprio operato.





PROVIDER DI SERVIZI INTEGRATI ED ESCO

che cercano uno strumento in grado di monitorare l'andamento dell'appalto attraverso l'analisi di indicatori di performance, di rendere trasparente il rapporto contrattuale con l'appaltatore, di incrementare il proprio fatturato riducendo complessivamente i costi operativi ed i consumi energetici. Tutto ciò è ottenibile in larga parte impiegando e condividendo applicazioni capaci di garantire l'analisi delle attività tecniche e il governo delle performance energetiche.



PUBBLICA AMMINISTRAZIONE

che ha la necessità - per immobili, aree verdi, strade, infrastrutture e reti tecnologiche, etc. - di conoscere la consistenza patrimoniale nel dettaglio, di pianificare gli interventi sugli impianti, di controllare e gestire i parametri tecnici e ambientali garantiti contrattualmente dai fornitori di servizi manutentivi.



FINANCE comprende le banche, le assicurazioni e tutti gli operatori che per tutte le proprie sedi, filiali e patrimonio immobiliare e impiantistico in genere hanno bisogno di strumenti che consentano di gestire l'inventario delle strutture, la manutenzione e la conduzione degli impianti asserviti alle filiali, l'ottimizzazione del budget tecnico e la riduzione complessiva dei costi manutentivi.



UTILITIES rappresentano le aziende che operano nella produzione e distribuzione di energia, di gas, di acqua, nell'igiene ambientale che necessitano di strumenti volti al monitoraggio di parametri energetici e ambientali perfettamente integrati con quelli che permettono di tenere traccia della manutenzione di impianti, di gestire le squadre di manutenzione, di conservare digitalmente la documentazione tecnica, di pianificare le scorte di magazzino, etc. anche attraverso applicazioni Mobile.



INFINITY ZUCCHETTI

UN'UNICA PIATTAFORMA INTEGRATA PER LA GESTIONE DEL PERSONALE

Con Infinity Zucchetti risolvi i problemi dovuti a piattaforme che “non si parlano” e che, quindi, anziché facilitare il business e promuovere l'efficienza, producono complessità. Superi i vincoli tecnici dei tradizionali sistemi spesso tra loro incompatibili, per disegnare, costruire e gestire processi che integrano gli aspetti energetici, ambientali, tecnici e manutentivi dell'azienda in un'unica proposta applicativa.

**SOFTWARE | APP MOBILE | ANALYTICS |
INTELLIGENZA ARTIFICIALE | IOT | HARDWARE**

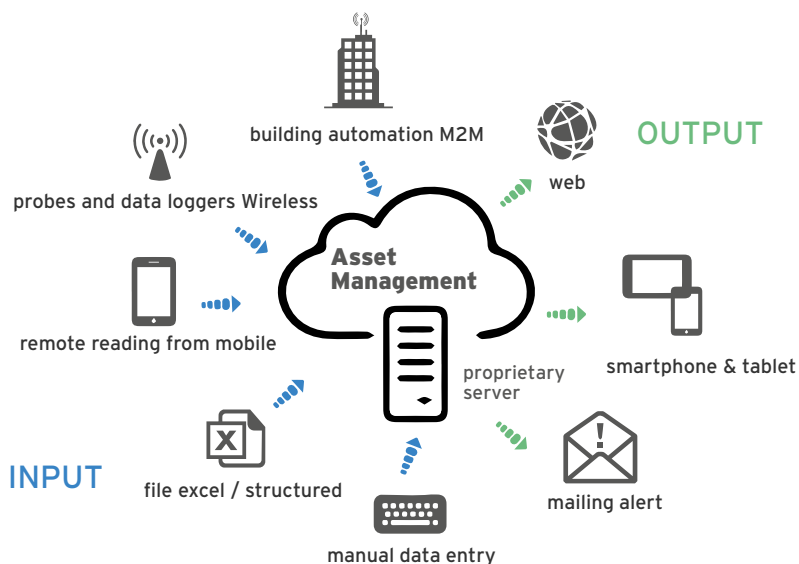
UN'AREA APPLICATIVA COMPLETA

Anagrafica unica, un unico portale di condivisione e collaborazione, gestione documentale, strumenti di analytics e workflow a supporto di ogni manager aziendale.



ASSET MANAGEMENT

- Energy Management
- Misurazione parametri ambientali
- Gestione tecnico manutentiva





IL MONDO DELLE SOLUZIONI INFINITY NON FINISCE QUI!

- HR
- Travel & Fleet
- Workforce
- Safety & Security
- BI & Analytics
- Collaboration & Communication
- Document Management
- Portal & E-Commerce
- CRM
- Digital Transformation
- ERP

Con Infinity Zucchetti l'azienda diventa un vero Virtual Workspace, un luogo di lavoro virtuale, accessibile ovunque con un semplice Internet browser, dove è possibile accedere alle informazioni, eseguire transazioni e collaborare con gli utenti interni ed esterni all'ecosistema aziendale, semplificando le attività quotidiane e massimizzando l'efficienza.

Infinity Zucchetti infatti è la più ampia piattaforma sul mercato che dà una risposta per ogni area aziendale, realizzando una nuova concezione dell'organizzazione. Soluzioni che, sviluppate con un unico linguaggio di sviluppo e totalmente web-native, sono tra loro collegate per offrire un'unica user experience, favorire la collaborazione all'interno delle diverse divisioni aziendali e porre le basi per la realizzazione di articolati progetti e sistemi informativi.



ZUCCHETTI



Via Solferino, 1
Lodi, ITALY
T +39 0371/594.2444
F +39 0371/594.2520
market@zucchetti.it
www.zucchetti.it

Il software che crea successo